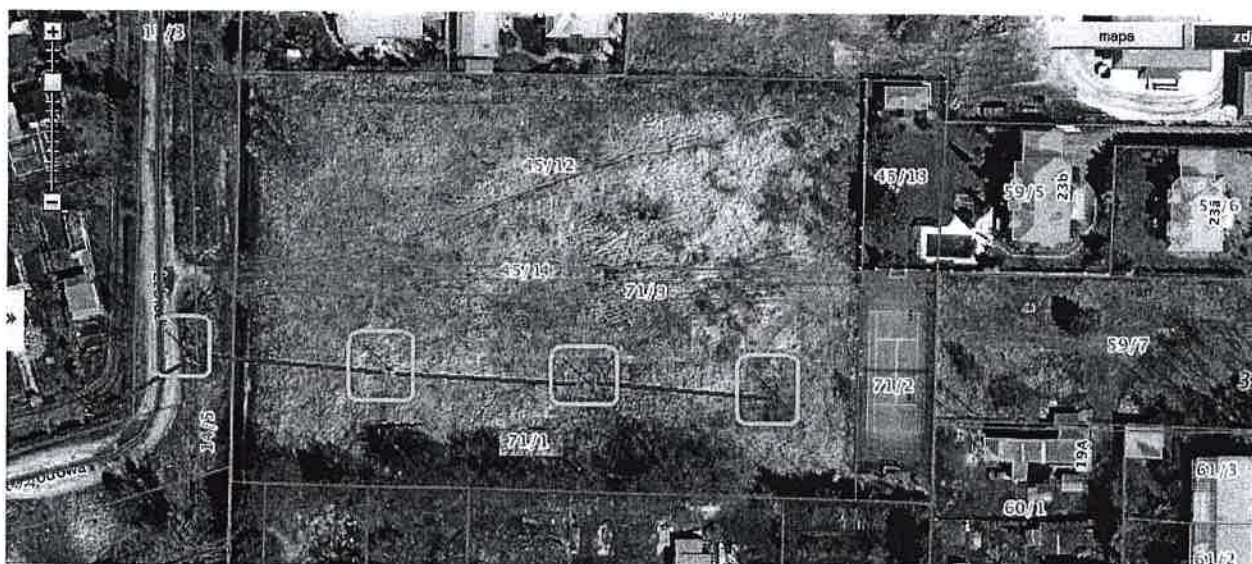


złożona w dniu 19 listopad 2013 przez

**Mirosława Gotowca**

w sprawie: ustalenie dlaczego prywatna działka jest oświetlana 3 latarniami miejskimi.

Pomiędzy ulicą Lebiodową (na odcinku wzdłuż kanału zagózdzieńskiego) a Mydlarską znajduje się działka/działki, która wg. mapy własności jest działką prywatną, ale jest ona oświetlana trzema latarniami miejskimi. Poniżej przedstawiam obszar o którym piszę wraz z zaznaczeniem (żółtymi kwadratami) latarni. Kolorem czerwonym zaznaczona jest napowietrzna linia kablowa łącząca te latarnie.



Proszę o udzielenie mi odpowiedzi:

1. Dlaczego prywatna działka jest oświetlana przez latarnie miejskie.
2. Kto był i kto jest obecnie właścicielem działek 45/12, 45/14 oraz 71/1, 71/3 z obrębu 31132
3. Czy któraś z tych działek była własnością miasta lub innej jednostki samorządowej lub państwowej
4. Kiedy i czy w ogóle planuje się wyłączenie tych latarni ew. ich usunięcie
5. Kto pokryje koszt z tym związany

**Oczekiwany sposób załatwienia sprawy:**

Proszę o udzielenie odpowiedzi na te pytania.

/podpis zgłaszającego interpelację/